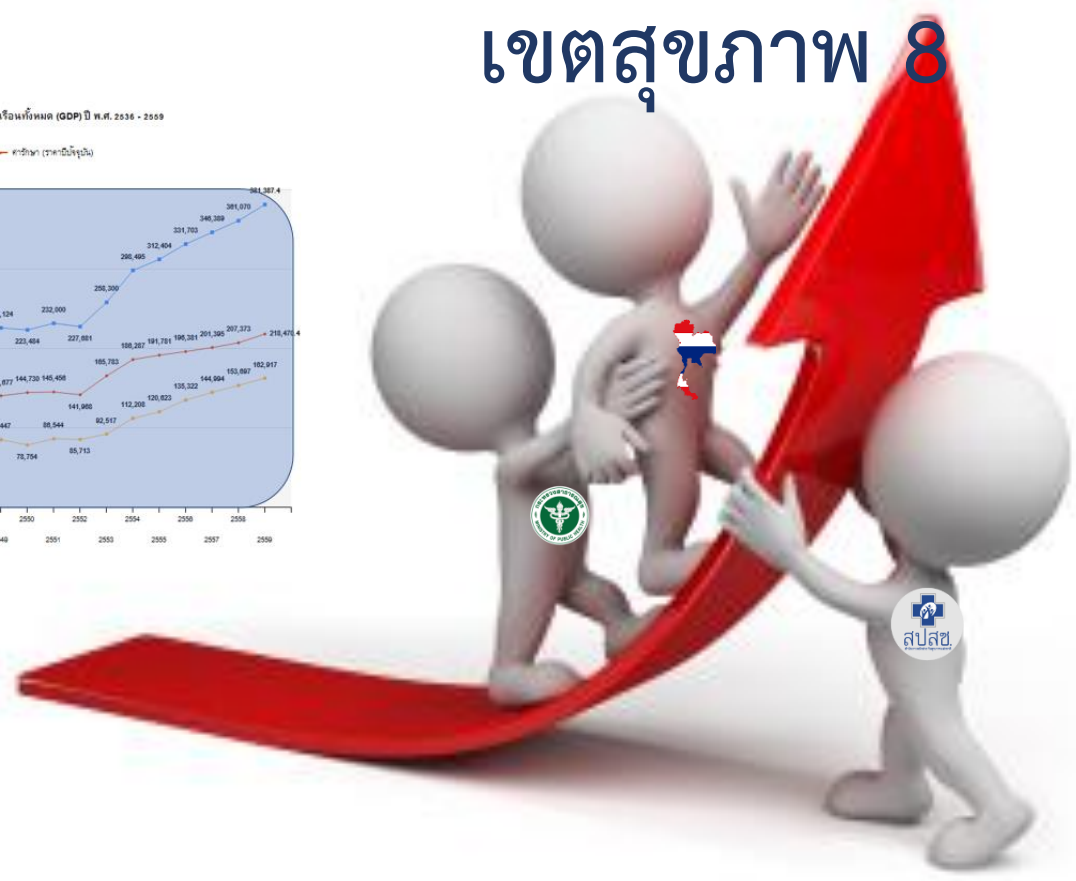
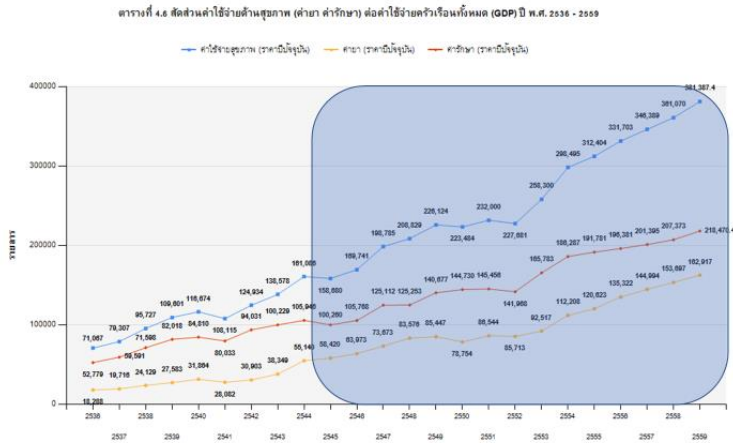


# More Expenditure for R8 Value Management

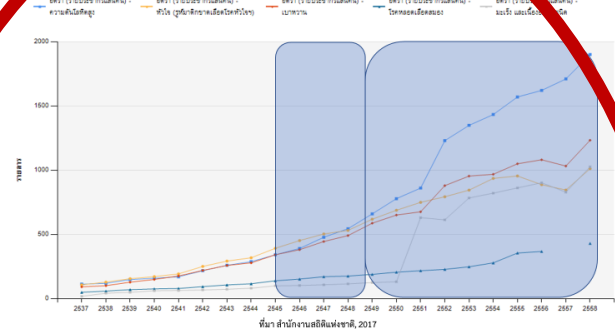
## More Sick, More Burden

### นพ.ชาญวิทย์ ทระเทพ

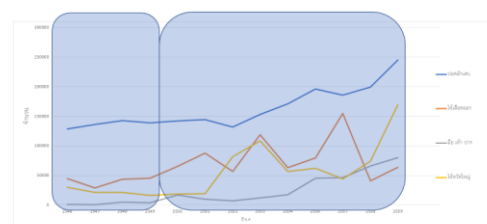
## เขตสุขภาพ 8



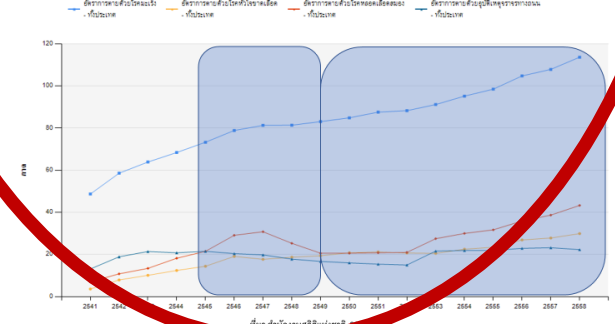
อัตราการป่วยด้วยโรคสำคัญ ต่อประชากรแสนคน ปี พ.ศ. 2537 - 2558



อัตราการป่วยด้วยโรคปอดอักเสบ ใช้หลอดลม มีเห่าปาก ใช้หัตถ์ใหญ่ ปี พ.ศ. 2546 - 2559



อัตราการตายด้วยสาเหตุสำคัญต่อ 100,000 คน 2541-2558



# **Turning Value-Based Health Care into a Real Business Model**

# “The worst form of inequality is to try to make unequal things equal.”

Aristotle 384 BC - 322 BC

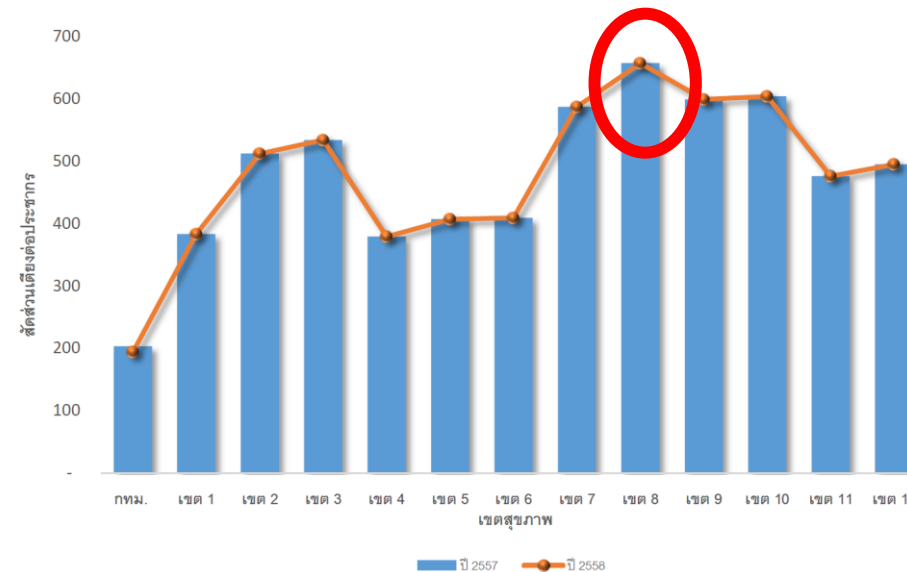
ภาพที่ 9. สัดส่วนแพทย์ต่อประชากร จำแนกรายเขตพื้นที่เครือข่ายบริการสุขภาพ ปี 2558

Figure 9. Population to Doctor Ratio by Network Health Service, 2015

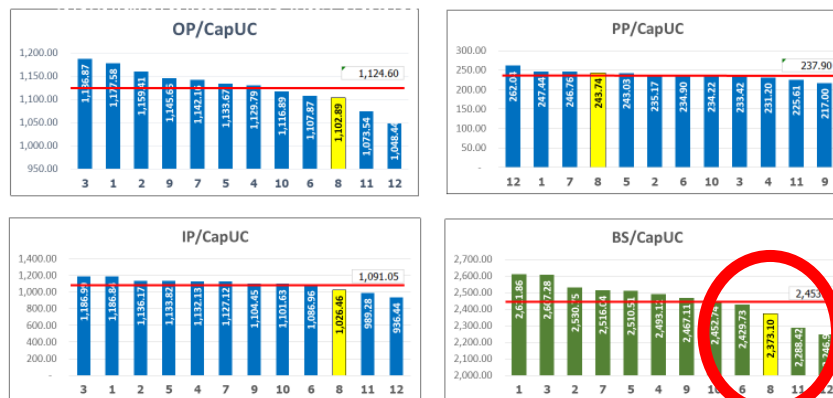


ภาพที่ 5. สัดส่วนเตียงต่อประชากร จำแนกรายเขตพื้นที่เครือข่ายบริการสุขภาพ ปี 2558

Figure 5. Population per beds Ratio by Network Health Service, 2015



## Compare Capitation budget by region in the year 2017



**R8WAY Global Basic Payment-59 by Region**

เขต	(รพ.) GB OP [2]	OP-59 นวท/ปชท.	(รพ.) GB IP [3]	IP-59 นวท/ปชท.	(รพ.) GB PP [4]	PP-59 นวท/ปชท.all	TOTAL	นวท/ปชท.
01	4,766,568,410.16	1,154.31	5,017,911,442.44	1,215.18	1,188,543,862.02	224.31	10,973,023,714.62	2,657.32
02	2,961,477,334.77	1,135.80	2,950,171,062.36	1,131.46	687,390,963.49	221.89	6,599,039,360.62	2,530.89
03	2,658,824,738.17	1,162.03	2,677,644,885.86	1,170.25	596,007,783.48	222.40	5,932,477,407.51	2,592.77
04	3,751,173,175.70	1,108.42	3,667,656,265.27	1,083.74	1,226,382,558.48	223.97	8,645,211,999.45	2,554.55
05	4,225,361,318.10	1,109.98	4,206,056,786.80	1,104.90	1,157,461,471.74	222.89	9,588,879,576.65	2,518.94
06	4,413,055,158.23	1,087.11	4,202,990,898.41	1,035.37	1,578,689,110.78	224.03	10,194,735,167.41	2,511.37
07	4,175,433,190.06	1,116.50	4,090,544,588.66	1,093.80	983,986,483.99	222.18	9,249,964,262.71	2,473.41
08	4,607,889,994.68	1,079.17	4,306,640,415.87	1,008.61	1,071,603,926.05	220.84	9,986,134,336.60	2,338.99
09	5,665,464,617.22	1,120.61	5,428,713,849.70	1,073.79	1,317,441,915.24	221.04	12,411,620,382.16	2,454.99
10	3,896,354,707.02	1,092.07	3,691,803,922.00	1,059.21	876,391,776.93	220.64	8,374,550,405.94	2,402.72
11	3,699,158,674.81	1,051.41	3,396,340,337.69	965.34	972,245,445.81	220.74	8,067,744,458.31	2,293.10
12	4,125,772,561.54	1,027.67	3,622,975,171.74	902.43	1,053,455,277.72	218.09	8,802,203,011.00	2,192.50
13	4,424,923,432.08	1,134.44	3,943,850,082.56	1,011.11	1,806,521,249.38	227.55	10,175,294,764.03	2,608.70
14	79,142,113.15	1,015.61	41,089,263.71	527.29	16,659,955.39	213.79	136,891,332.25	1,756.68
รวมทั้งเขต	53,360,599,426	1,103.92	51,244,388,673	1,060.14	14,532,781,780.50	222.70	119,137,770,179.25	2,464.71

ที่มา : สปสช.เขต 8 ณ 22 ตุลาคม 2558

**จำนวนงบลงทุนที่ได้รับการจัดสรร ปี 2560 เขตสุขภาพที่ 8**

เขตสุขภาพ	งบประมาณ (บาท)
เขตสุขภาพที่ 1	1,446,251,014.59
เขตสุขภาพที่ 2	1,113,189,479.85
เขตสุขภาพที่ 3	1,151,706,682.45
เขตสุขภาพที่ 4	1,277,913,910.13
เขตสุขภาพที่ 5	1,321,812,220.14
เขตสุขภาพที่ 6	1,652,001,933.30
เขตสุขภาพที่ 7	1,384,772,002.96
เขตสุขภาพที่ 8	950,935,801.31
เขตสุขภาพที่ 9	1,224,559,016.37
เขตสุขภาพที่ 10	794,587,077.62
เขตสุขภาพที่ 11	1,487,077.62
เขตสุขภาพที่ 12	1,131,689,385.00
รวม	14,936,709,314.13

ที่มา : สปสช.เขต 8 ตุลาคม 2559

# Impact on Equity in Health and Well-being

Self Care,  
Family  
> 95%

ส่งเสริม

ป้องกัน

รักษา

ฟื้นฟู

ดูแลระยะสุดท้าย

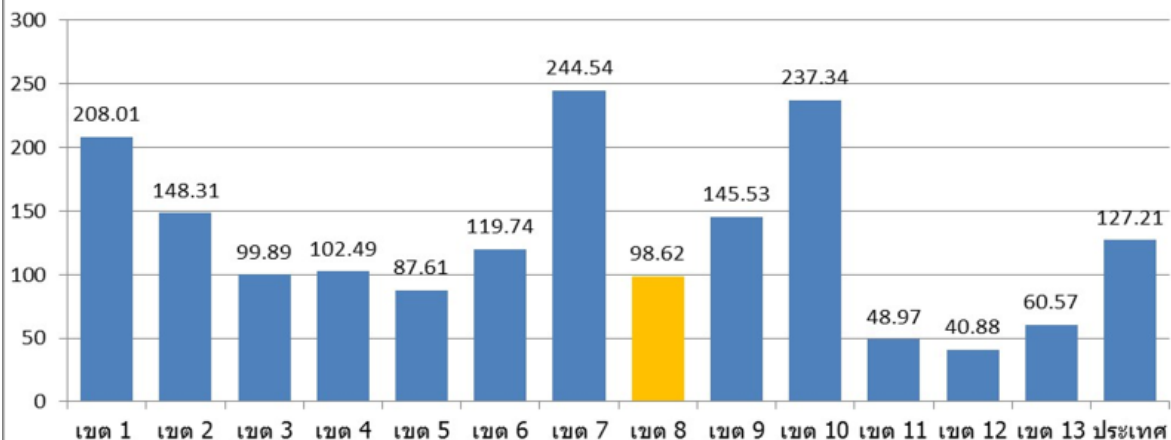
Disease Control is the MoPH's  
Core Business



Primary Health Care

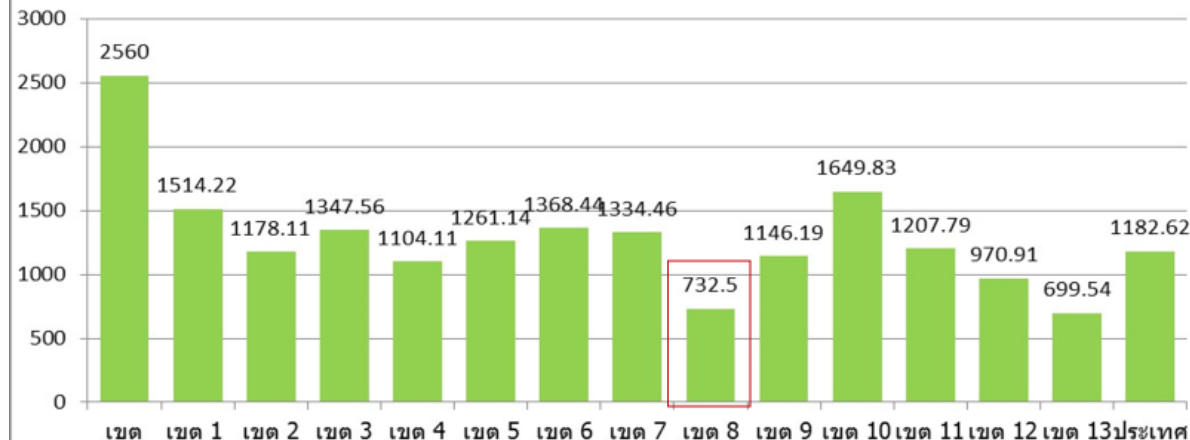
Primary Medical Care (PCU, PCC, Family Doctor)

### อัตราป่วยโรคอาหารเป็นพิษ ปี 2560 รายเขตสุขภาพ



ที่มา: สำนักระบาดวิทยา กรมควบคุมโรค 3/10/2560

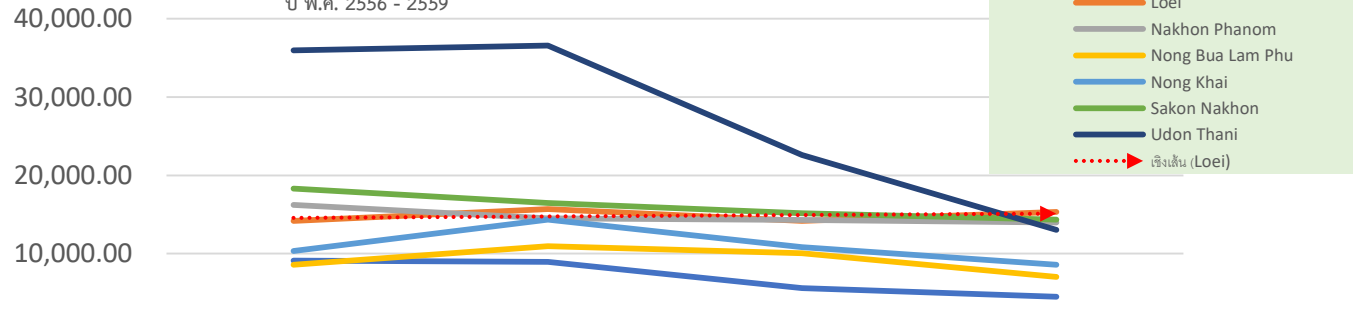
### อัตราป่วยโรคอุจจาระร่วง ปี 2560 รายเขตสุขภาพ



ที่มา: สำนักระบาดวิทยา กรมควบคุมโรค 3/10/2560

### จำนวนผู้ป่วย Diarrhea ,Food poisoning เขตสุขภาพที่ 8

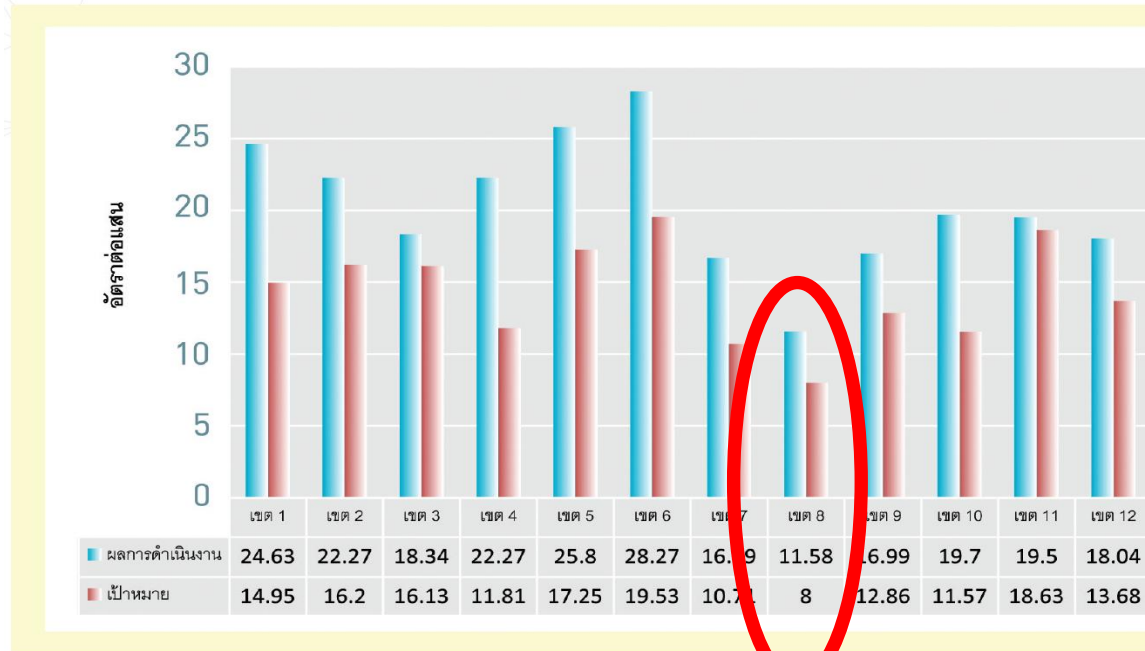
ปี พ.ศ. 2556 - 2559





## อัตราการตายจากอุบัติเหตุทางถนน

แผนภาพที่ 11 แสดงอัตราการเสียชีวิตจากอุบัติเหตุทางถนนต่อแสนประชากรเปรียบเทียบปีงบประมาณ 2559



ข้อมูลไตรมาส 2 ผลการดำเนินงานภาพรวม (รวม กทม.)  
 อัตราตาย 10.18 ต่อประชากรแสนคน (6,637/65,208,828)      21 ส.ค.60 ภาพรวม = 16.1

ที่มา : ข้อมูลจากใบมรณะบัตร สำนักนโยบายและยุทธศาสตร์ กระทรวงสาธารณสุข

สถานการณ์โรคไข้เลือดออกจำแนกตามเครือข่ายบริการและกรุงเทพมหานคร 2558

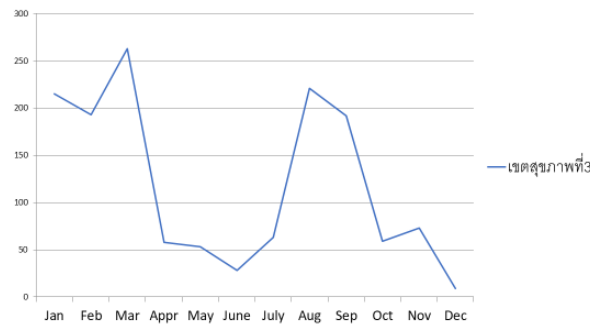
เครือข่ายบริการ	จำนวนป่วย (ราย)	จำนวนตาย (ราย)	อัตราป่วย (ต่อประชากรแสนคน)	อัตรตาย (ต่อประชากรแสนคน)	อัตราป่วยตาย (ร้อยละ)	ประชากร
1	11,761	9	205.99	0.16	0.08	5,709,443
2	4,999	3	144.60	0.09	0.00	3,457,208
3	7,321	5	243.04	0.17	0.07	3,012,283
4	10,372	14	199.60	0.27	0.13	5,196,419
5	16,386	24	317.13	0.46	0.15	5,166,914
6	18,425	35	315.69	0.60	0.19	5,836,407
7	6,751	7	133.85	0.14	0.10	5,043,862
8	4,004	0	72.78	0.00	0.00	5,501,453
9	14,785	18	219.74	0.27	0.12	6,728,450
10	10,668	11	233.36	0.24	0.10	4,571,489
11	6,231	8	142.83	0.18	0.13	4,362,467
12	4,931	4	101.75	0.08	0.08	4,846,037
กทม.	26,291	3	461.87	0.05	0.00	5,692,284
รวม	142,925	141	219.46			

สถานการณ์โรคไข้เลือดออกจำแนกตามเครือข่ายบริการและกรุงเทพมหานคร 2560

เครือข่ายบริการ	จำนวนป่วย (ราย)	จำนวนตาย (ราย)	อัตราป่วย (ต่อประชากรแสนคน)	อัตรตาย (ต่อประชากรแสนคน)	อัตราป่วยตาย (ร้อยละ)	ประชากร
1	4,833	6	83.60	0.10	0.12	5,781,324
2	2,758	4	78.83	0.11	0.15	3,498,728
3	1,844	3	61.23	0.10	0.16	3,011,449
4	2,429	6	46.52	0.11	0.25	5,221,125
5	4,211	4	80.83	0.08	0.09	5,209,561
6	3,692	4	62.79	0.07	0.11	5,880,124
7	2,091	0	41.41	0.00	0.00	5,049,920
8	1,520	0	27.58	0.00	0.00	5,511,930
9	3,635	2	53.95	0.03	0.06	6,737,604
10	1,984	1	43.31	0.02	0.05	4,581,192
11	5,493	10	125.30	0.23	0.18	4,383,957
12	6,513	16	133.86	0.33	0.25	4,865,646
กทม.	7,893	3	138.61	0.05	0.04	5,694,347
รวม	41,406	67	74.72	0.09	0.12	55,406,007

Monthly report

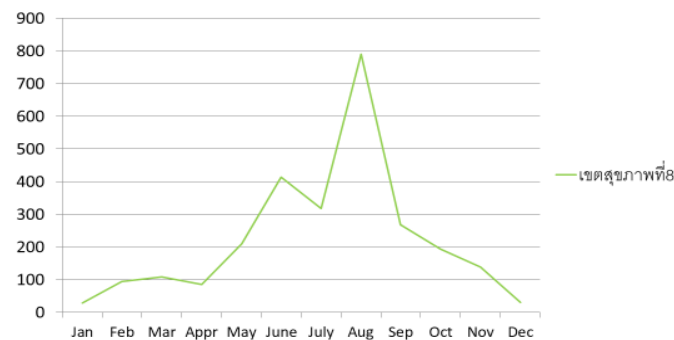
จำนวนผู้ป่วยด้วยโรคไข้เลือดออกของเขตสุขภาพที่ 3 พ.ศ. ๒๕๕๙



ข้อมูลสถานการณ์ไข้เลือดออก กรมควบคุมโรค รายเดือนตั้งแต่ วันที่ ๑ มกราคม - ๓๑ ธันวาคม ๒๕๕๙

Monthly report

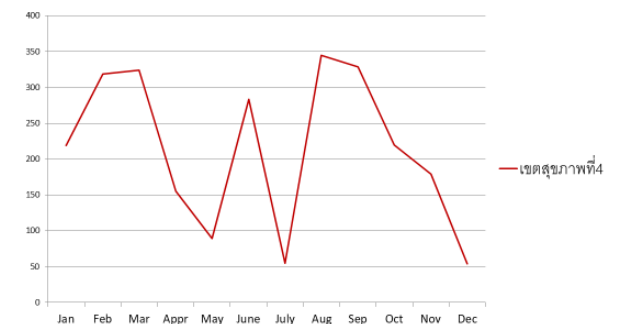
จำนวนผู้ป่วยไข้เลือดออกของเขตสุขภาพที่ ๘ พ.ศ. ๒๕๕๙



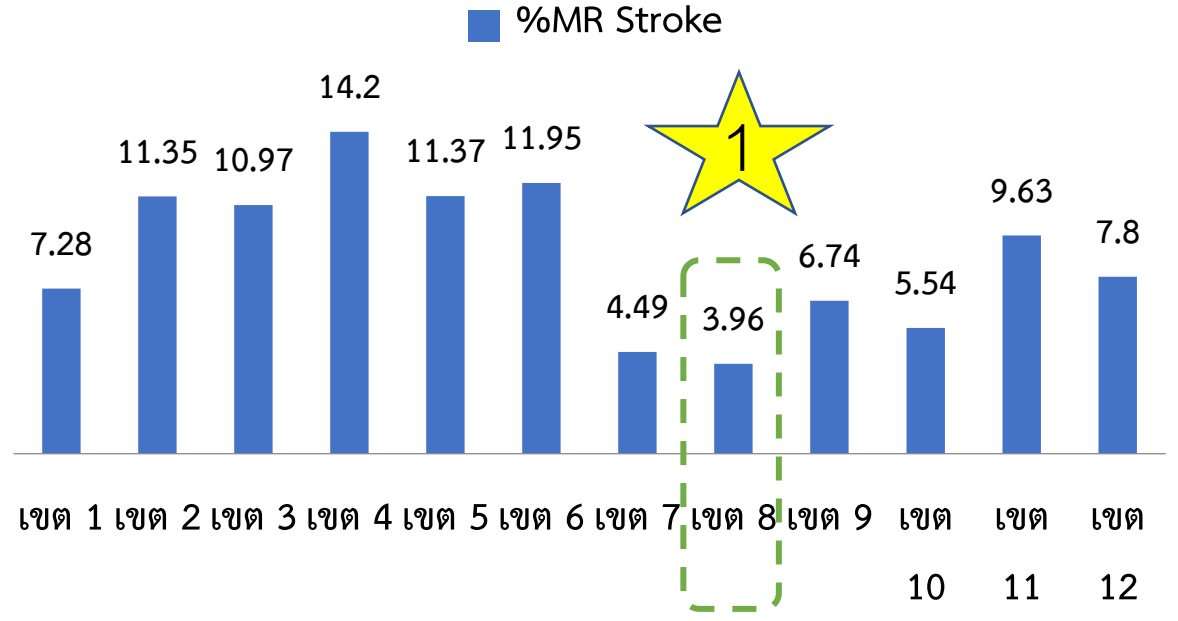
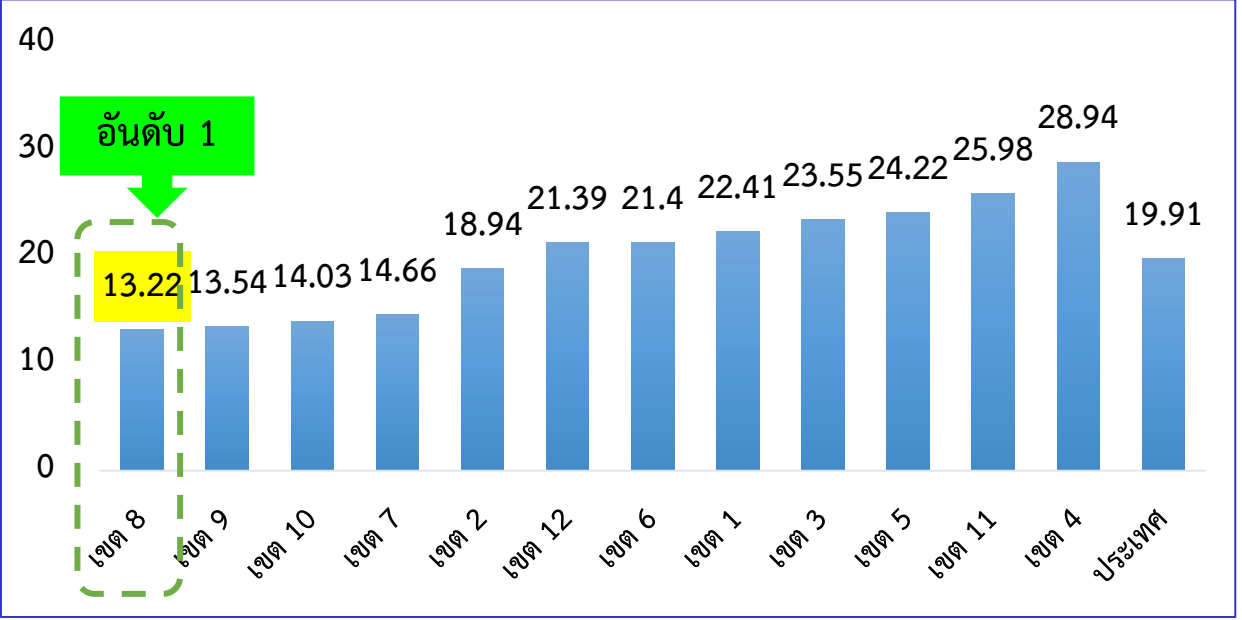
ข้อมูลสถานการณ์ไข้เลือดออก กรมคร. รายเดือนตั้งแต่ วันที่ ๑ มกราคม - ๓๑ ธันวาคม ๒๕๕๙

Monthly report

จำนวนผู้ป่วยด้วยโรคไข้เลือดออกของเขตสุขภาพที่ 4 พ.ศ. ๒๕๕๙



ข้อมูลสถานการณ์ไข้เลือดออก กรมควบคุมโรค รายเดือนตั้งแต่ วันที่ ๑ มกราคม - ๓๑ ธันวาคม ๒๕๕๙



ที่มา HDC : กลุ่มรายงานมาตรฐาน >> ข้อมูลเพื่อตอบสนอง Service Plan สาขาอื่นๆ >> อัตราตายของผู้ป่วยในโรคหลอดเลือดสมอง วันที่ 6 พฤศจิกายน 2560

# R8 Value Management

- Guide to Goal
- Value not Volume
- Culture over Command
- Expense for Efficacy
- Solve with Solution



The most challenge is mindset.

